

NIVEAUX DE VIE DES MÉNAGES

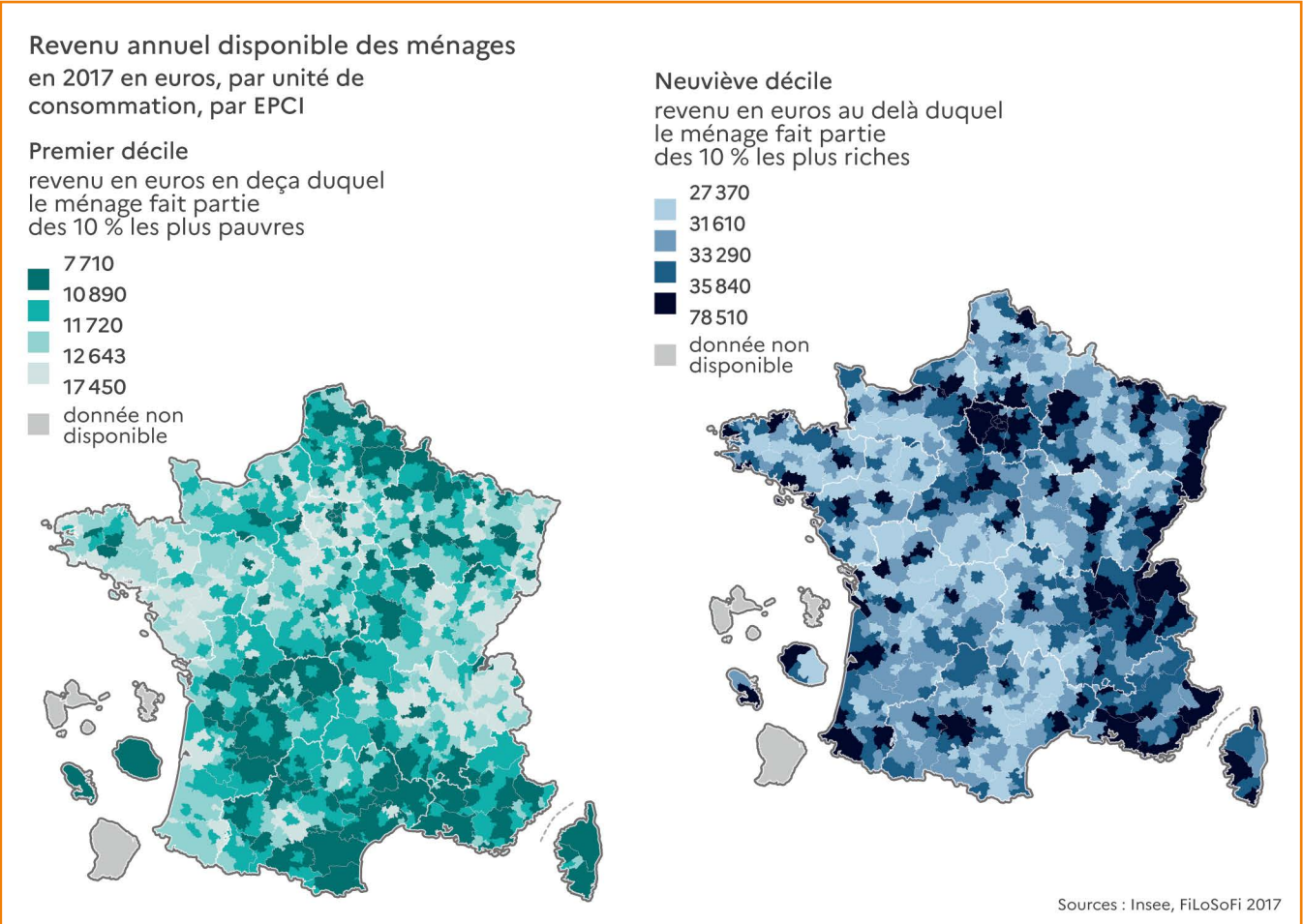
Avec 20 760 € par an et par unité de consommation, les Français disposent d'un des revenus disponibles médians les plus élevés de l'Union européenne, proche de celui des pays scandinaves, de l'Allemagne, de la Belgique ou des Pays-Bas. Les inégalités restent par ailleurs contenues au regard des autres pays de l'Union européenne et de l'OCDE.

Des écarts dans les revenus sont toutefois à noter entre régions françaises. L'Île-de-France (23 230 €) et Auvergne-Rhône-Alpes (21 840 €) sont les régions métropolitaines en 2017 qui ont les revenus médians les plus élevés du pays. Les Hauts-de-France (19 520 €), la Corse (20 000 €) et l'Occitanie (20 180 €) ont un revenu médian en net retrait par rapport à la médiane nationale.

Mais tous les habitants de ces régions ne bénéficient pas d'un égal accès aux richesses. La carte ci-contre sur le rapport interdécile du revenu des ménages montre que les régions de l'ouest de la France (Pays de la Loire, Centre-Val-de-Loire, Bretagne, Normandie et dans une moindre mesure le nord de la Nouvelle-Aquitaine) restent nettement plus égalitaires que les autres, hormis au sein des métropoles de Nantes et Rennes et des agglomérations d'Angers, de Poitiers et du Mans. Au niveau infrarégional, des territoires se caractérisent par de forts écarts de revenus : l'Île-de-France (ouest parisien / Seine-Saint-Denis), le littoral méditerranéen

et y compris la Corse, les espaces frontaliers notamment avec la Suisse et le Luxembourg. Des écarts importants de revenus sont à noter également dans les territoires ultramarins, à la Martinique et à La Réunion (pas de données disponibles pour les autres Drom).

Au niveau local, de forts écarts de revenus sont constatés entre le centre et la périphérie des métropoles et autres grands pôles urbains, les centres urbains accueillant des populations plus pauvres que leur couronne périurbaine. Les cartes ci-dessous montrent que les régions qui concentrent le plus de pauvreté (1^{er} décile) sont situées au nord, à l'est (partie est de la Champagne-Ardenne), dans le centre et au sud de la France (Nouvelle Aquitaine, Occitanie et PACA). Les régions qui concentrent le plus les populations les plus aisées (9^{ème} décile) sont l'Île-de-France et les franges franciliennes, le littoral (Riviera française, sud-atlantique), les régions viticoles (Bordelais, Champagne, Loire, Bourgogne) et les régions frontalières (Alsace, Rhône-Alpes).

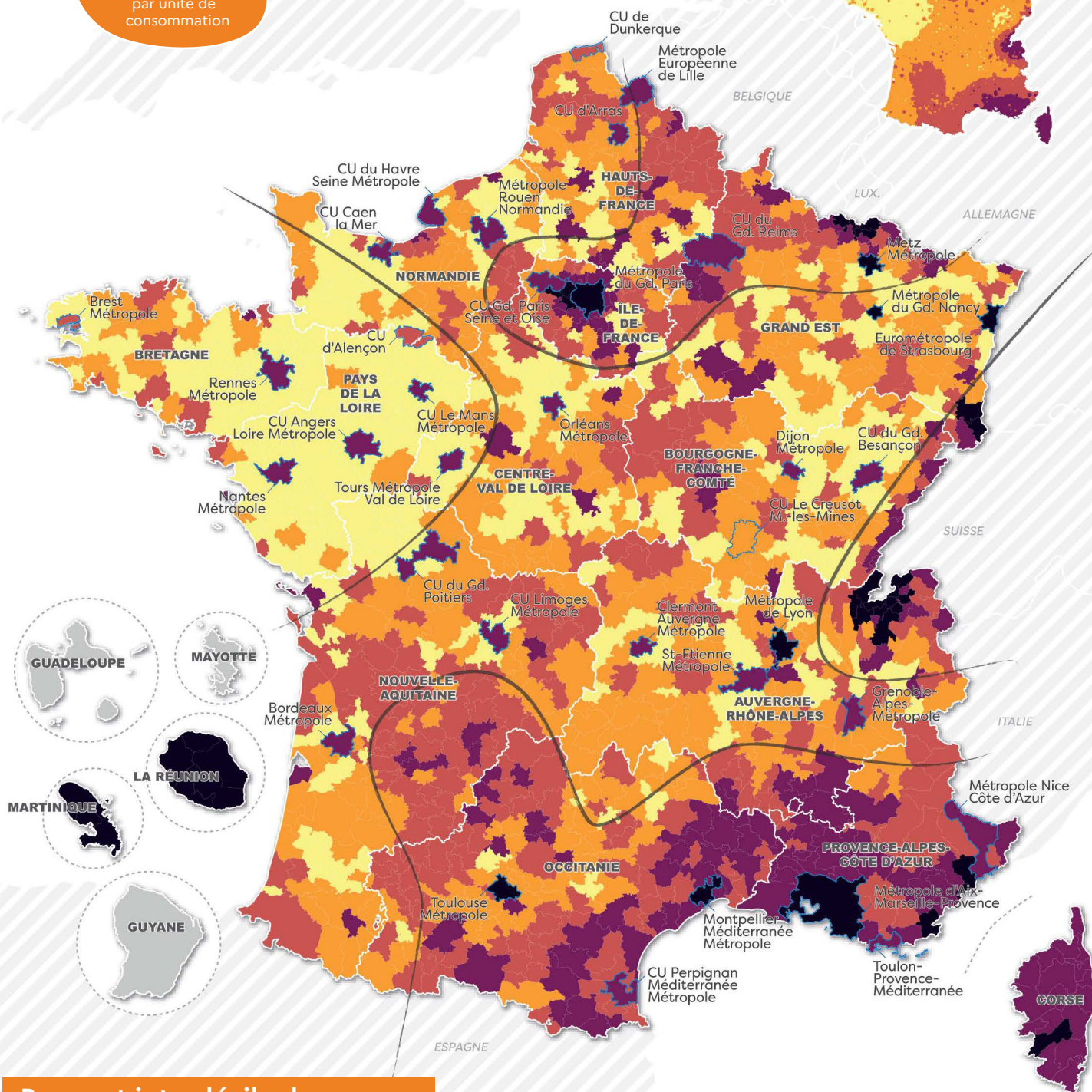


En France, le revenu disponible médian en 2017 est de

20 760€

par unité de consommation

Rapport interdécile du revenu disponible
Données à l'EPCI lissées par méthode krigeage



Rapport interdécile du revenu disponible des ménages en 2017

Rapport interdécile du revenu disponible par unité de consommation, par EPCI

- 2,2 à 2,7 plus faibles
- 2,7 à 2,9
- 2,9 à 3,2
- 3,2 à 3,8 ↑ inégalités
- 3,8 à 7,3 plus fortes ↓ inégalités
- donnée non disponible

□ Périmètre des métropoles et des unités urbaines en 2020

POUR MIEUX COMPRENDRE

La médiane du revenu disponible correspond au niveau au-dessous duquel se situent 50 % de ces revenus. C'est de manière équivalente le niveau au-dessus duquel se situent 50 % des revenus.

Le rapport interdécile mesure l'écart entre le 9^{ème} décile (le revenu à partir duquel un ménage fait partie des 10 % les plus riches) et le 1^{er} décile (le revenu en deça duquel un ménage fait partie des 10 % les plus pauvres).

Le revenu disponible comprend les revenus d'activité, indemnités de chômage, retraites et pensions, revenus financiers, les revenus financiers et les prestations sociales reçues. Au total de ces ressources, on déduit les impôts directs et les prélèvements sociaux. Les aides locales (prestations versées par les mairies, association, etc...) ne sont pas prises en compte pour le calcul du revenu disponible.