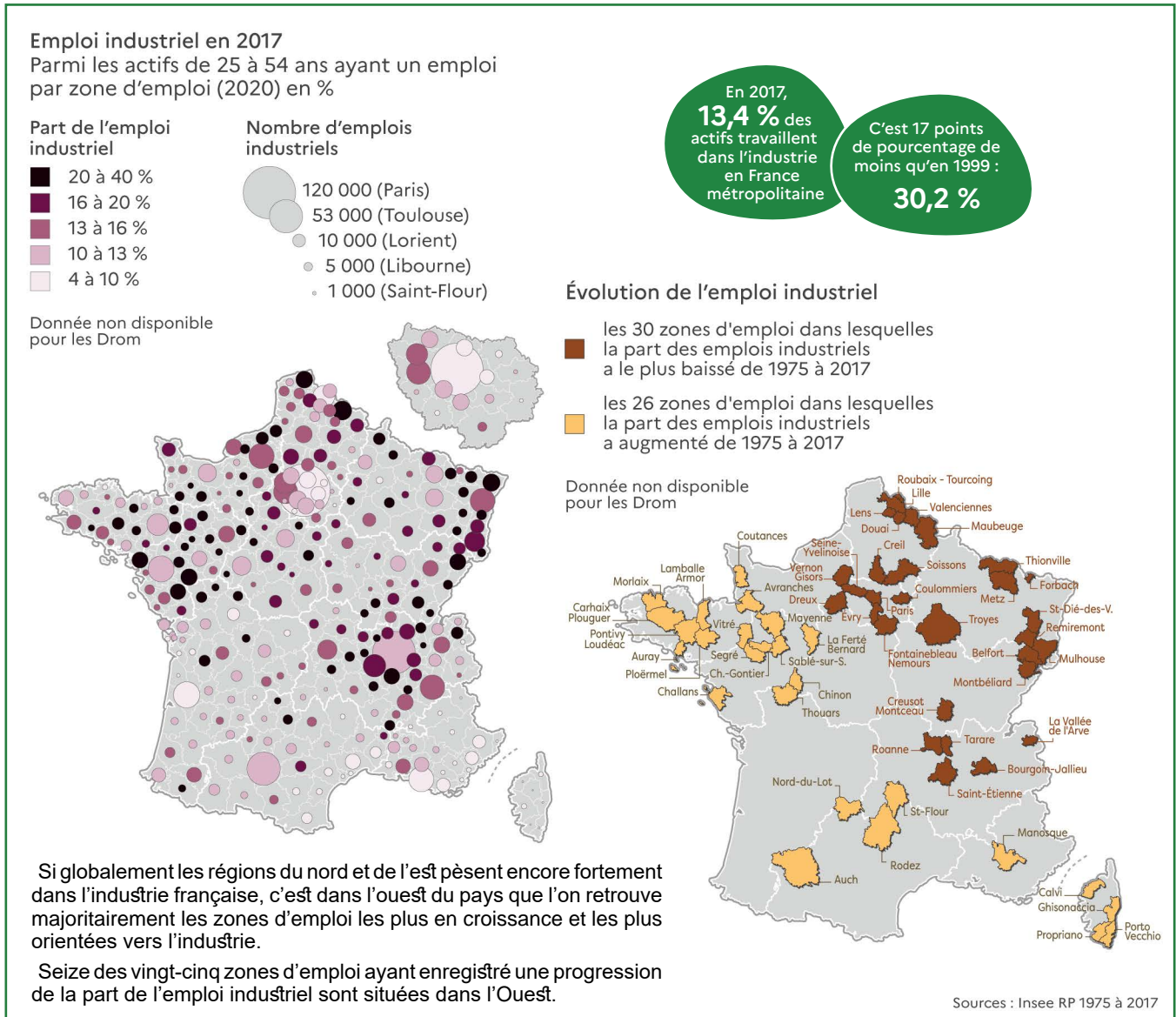


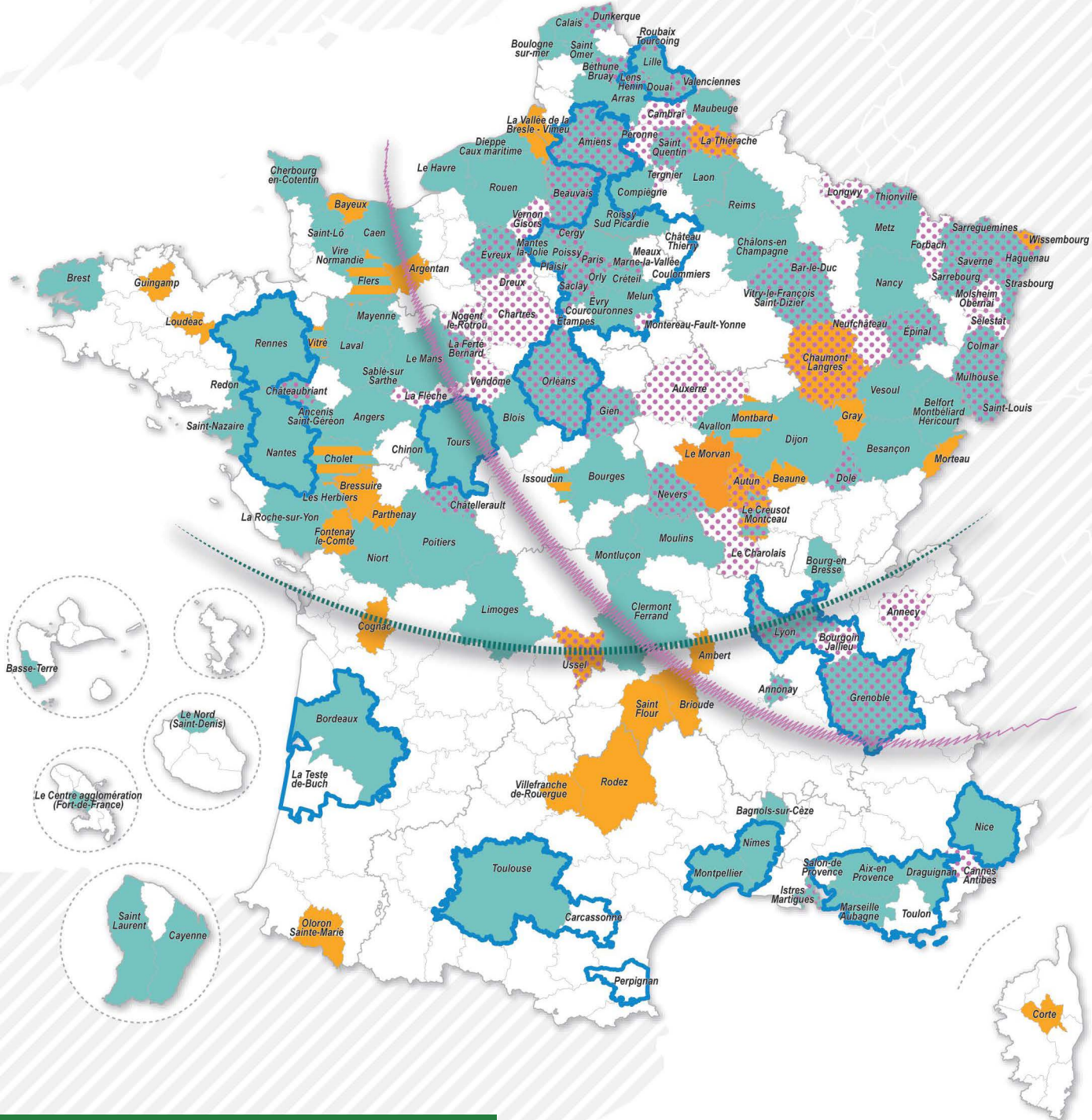
DYNAMIQUES DES ENTREPRISES ET EMPLOIS INDUSTRIELS

Alors que les taux les plus élevés de création d'entreprises se concentrent essentiellement dans les métropoles, le territoire métropolitain se caractérise par un contraste nord-sud et est-ouest en matière de dynamisme de l'entrepreneuriat et de profil des entreprises.

La carte « La France des entreprises » montre dans la moitié nord du pays une part importante des actifs travaillant dans de grands établissements (100 salariés et plus). Une majorité des zones d'emploi au nord d'une ligne Nantes-Besançon a une part de salariés travaillant dans un grand établissement supérieure à 30 %, voire à 36 % dans le nord du pays. Au sud, cette part est inférieure à 30 % pour toutes les zones d'emploi, sauf pour les grandes villes de Bordeaux, Toulouse, Montpellier, Marseille, Clermont-Ferrand et Lyon. Ce contraste s'explique en partie par des établissements industriels généralement plus grands que ceux des commerces/services et plus présents au nord qu'au sud.

Le nord et le sud de la France se distinguent aussi par la part de salariés travaillant dans un établissement contrôlé par une entreprise étrangère. Cette part est supérieure à la moyenne française (14,3 % des salariés) dans presque toutes les zones d'emploi des régions Grand-Est, Hauts-de-France, Île-de-France et de l'ancienne Haute-Normandie. Son maximum est atteint dans les zones d'emploi alsaciennes proches de la frontière allemande. La forte implantation de l'industrie dans le nord de la France explique la part importante d'établissements contrôlés par une entreprise étrangère. La part est également élevée dans les grands pôles industriels (Toulouse, Grenoble, Lyon, Le Creusot, Saint-Nazaire...).





La France des entreprises

Des contrastes nord-sud et est-ouest

Dynamisme de l'entrepreneuriat :
opposition entre grandes villes et espaces peu denses

- Zone d'emploi où le taux de création d'entreprise est supérieur à 12,5 %
- Les 31 zones d'emploi avec la plus forte proportion d'entreprises créées depuis plus de cinq ans

Profil des entreprises :
des contrastes nord-sud et est-ouest

- Zone d'emploi où au moins 35 % des salariés travaillent dans une entreprise de plus de 100 salariés
Données indisponibles pour Mayotte
- Zone d'emploi où au moins 15 % des salariés travaillent dans une entreprise étrangère
Données indisponibles pour Mayotte
- ~ Dans la moitié nord de la France, les grandes entreprises sont nombreuses

Sources : Insee, Clap, Lifi, 2014-2015, Répertoire des entreprises et des établissements (Sirene) 2014-2020, zones d'emploi 2010 - Actualisation de la carte du rapport 2016 p64 • Réalisation : ANCT pôle ADT Observatoire des territoires **Cartographie** • février 2021