

La Justice dans ses territoires

L'actu de la nouvelle organisation territoriale

lettre d'information n°11 – 22 novembre 2019



La spatialité de la justice : des outils pour mieux comprendre les territoires

cget Commissariat général à l'égalité des territoires

La population au dernier recensement, tribunal par tribunal, cliquer [ICI](#)

La population projetée dans chaque département de 2020 à 2050, cliquer [ICI](#)

POPULATION À L'HORIZON 2040

D'ici à 2040, la population continuera de croître fortement en Île-de-France, le long des façades atlantique et méditerranéenne et autour des agglomérations toulousaine et lyonnaise

Nombre d'habitants en 2040 par département

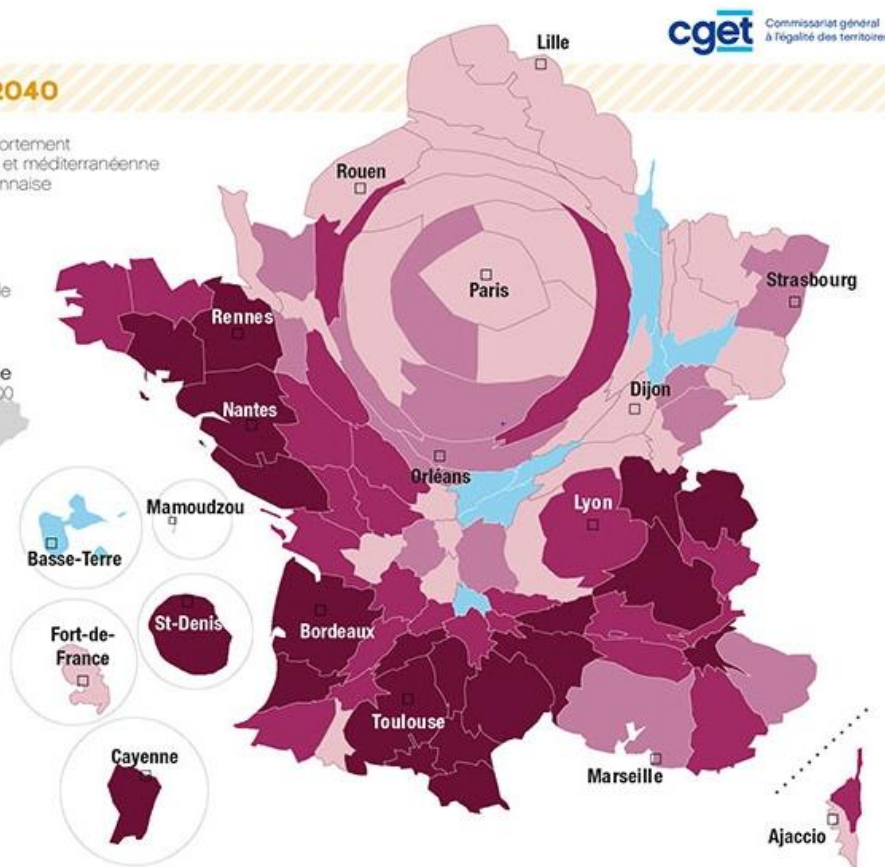
La surface des départements est proportionnelle à la population qu'ils accueilleraient en 2040.

Nord
2 639 000

Finistère
1 039 000

Savoie
503 000

Taux d'évolution annuel moyen de la population de 2010 à 2040 par département (en %)



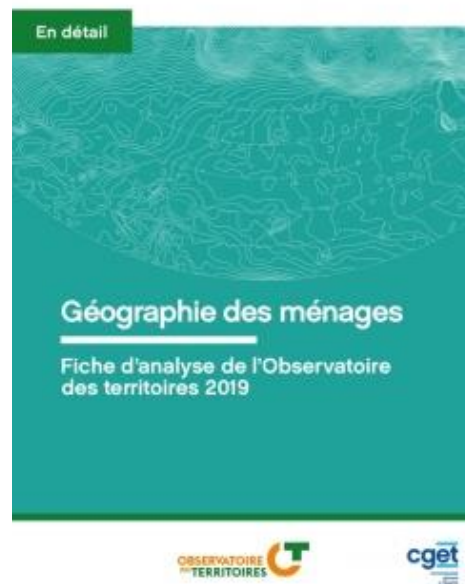
Sources : INSEE, MODÈLE OMPHALE, SCÉNARIO CENTRAL, 2010, ADMIN EXPRESS COG - Réalisation : CGET service cartographie 2018

La géographie des ménages

En quelques années, la France a connu une profonde mutation de ses ménages. Bien connue dans ses aspects sociaux et culturels, au travers notamment de la multiplication des familles monoparentales, cette mutation l'est moins dans son versant territorial.

Mettre en évidence la nouvelle géographie des ménages afin de construire des politiques publiques capables de répondre à la spécialisation des territoires par type de ménages, tel est l'enjeu de l'étude que vient de conduire le commissariat général à l'égalité des territoires. Une démarche qui n'est pas sans rappeler la problématique de la spatialité de la justice et les consultations actuellement en cours dans le cadre de la mise en œuvre de la nouvelle organisation territoriale des juridictions.

Pour accéder à l'étude : cliquer sur l'image.



Pour aller plus loin :

(cliquer sur les liens ci-contre)



- Evolution de la part des familles monoparentales (niveau TGI)
- Part des familles monoparentales dans les familles avec enfants (niveau TI)
- Taille moyenne des ménages (niveau TI)
- Part des ménages d'une seule personne (niveau TI)
- Part des familles avec trois enfants (niveau TI)
- Part des familles avec un enfant (niveau TI)



L'actualité dans les territoires



Reportage à Metz (cliquer ci-dessus)

Conseil de juridiction à Colmar



Cliquer sur l'image

Conseil de juridiction à Toulouse



Cliquer sur l'image